



### ... sur la Côte d'Emeraude

Toute proche de la mer, des ruelles historiques de Dinan, des remparts de la cité corsaire de Saint-Malo, la **Maison de Créhen - Divine Providence** - est nichée entre terre et mer.

Le Mont Saint Michel, le Cap Fréhel, Dinard, Dinan, et bien d'autres destinations typiques de la Bretagne nord sont très facilement accessibles depuis la Maison.

Cela en fait un lieu idéal pour un séjour reposant, mêlant les dimensions spirituelles, culturelles et touristiques.



### Venir à Créhen :

#### En voiture :

4h de Paris  
2h de Nantes  
1h de Rennes  
25 mn de Lamballe et Saint-Malo

#### En train :

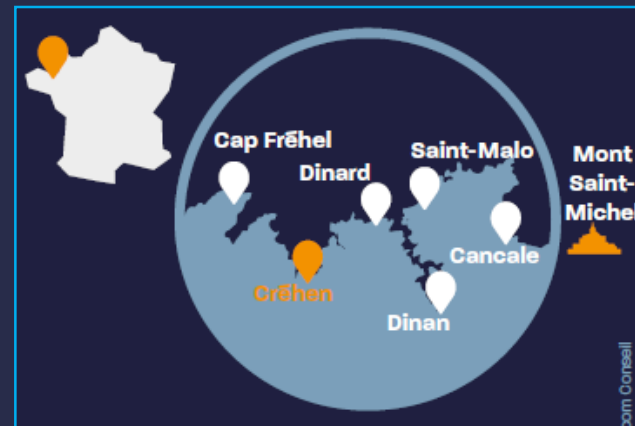
Gare à Lamballe et Saint Malo (25 km)  
TGV direct Paris - Saint Malo  
TGV direct Paris - Lamballe  
Gare à Plancoët (4 km)

#### En avion :

Aéroports de Rennes et de Dinard Pleurtuit

#### En autocar :

Réseau local de transport «BreizhGo» au départ de la gare de Lamballe jusqu'à Plancoët.  
Réservation avec 24h de préavis au 02 99 300 300 du lundi au samedi de 08h00 à 20h00.



Agrément pour l'hébergement des mineurs n° 22049002

#### Maison de Créhen - Divine Providence

11 rue Guy Homery - 22130 CREHEN

02 96 84 14 51

reservation@divineprovidence.fr

www.divineprovidence-crehen.org



## Un lieu d'Accueil pour les groupes et les familles



### Un lieu d'hébergement idéal...

A la **Maison de Créhen - Divine Providence** - vous serez reçus, à un prix raisonnable, au sein d'une congrégation religieuse, dans le cadre chaleureux et paisible d'une maison bâtie il y a 2 siècles.

Nous assurons l'accueil de groupes, en particulier ceux qui vivent des situations de fragilité (qu'elle soit financière, physique, sociale ou morale), assurant eux-mêmes l'animation de leur séjour. Nous accueillons des groupes, issus de mouvements religieux, caritatifs, éducatifs mais aussi des voyages scolaires, des étudiants, des chorales, des familles, etc...

Nous continuons ainsi l'oeuvre du Père Homery, curé de Créhen au XIXème siècle. Touché par les détresses humaines et spirituelles de son époque, il fonda la Congrégation des Filles de la Divine Providence de Créhen en 1822. Depuis 200 ans, les soeurs continuent à servir les pauvres et annoncer l'Evangile dans de nombreux pays. Une quarantaine de religieuses de la congrégation vivent en communautés sur le site de leur Maison Mère à Créhen.

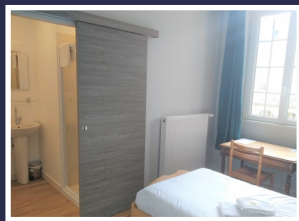




### 112 couchages dans un bâtiment principal



Vous souhaitez un lieu pour accueillir votre groupe, vous ressourcer, profiter des bienfaits d'une communauté religieuse, la Maison de Créhen - Divine Providence - vous accueille toute l'année.



**40 chambres**  
«confort wc-douches»  
dont 2 en accès mobilité réduite  
Single / twin / double



**32 chambres «simples»**  
(douche et wc sur palier)  
Single / twin / double

<b>Chambres // tarifs indicatifs 2026</b> <i>Tarifs par pers. et par nuit, hors taxe de séjour.</i> <i>Tarifs dégressifs dès la 2ème nuit.</i> <i>Tarifs adaptés pour la tranche d'âge 3-25 ans.</i> <i>Pack «draps» obligatoire : 7€/lit.</i> <i>En option pack «linge de toilette» : 3€/pers.</i>	Single	Twin	
	Chambres «tout confort»	35€ / 30€	30€ / 25€
	Chambres «simples»	20€ / 18€	18€ / 16€
	Chambres «couple tout confort»	50€ la 1ère nuit 45€ nuits suivantes	
	<i>Tarifs par chambre</i>		

### 4 gîtes pour un séjour en autonomie



#### Maison Ty Bihan

Pour les familles  
de 2 à 3 pers.  
au rez de chaussée



#### Maison Saint-Yves

Pour les familles  
de 2 à 4 pers.  
au 1er étage



#### Maison du Collège

Pour les familles  
de 4 à 8 pers.



#### Maison de la Providence

Pour les familles  
et les Associations  
de 6 à 15 pers.  
au 1er étage

Gîtes //tarifs indicatifs 2026 2 nuitées minimum <i>Tarifs par nuitée hors taxe de séjour.</i>	de 2 à 6 nuitées	Forfait semaine (8 jours/ 7 nuitées)	Forfait ménage et charges (obligatoire)
Maison Ty Bihan	50€	250€	50€
Maison Saint Yves	50€	250€	50€
Maison du Collège.	150€	750€	80€
Maison de la Providence	20€ <i>Tarifs par personne et par nuitée - hors taxe de séjour.</i>		120€



### Une restauration de qualité dans une ambiance familiale

Salle de restauration de 80 places maximum.  
Restauration en demi-pension ou en pension complète.  
Possibilité de fournir le pique-nique pour vos déplacements extérieurs.

#### Restauration // tarifs indicatifs 2026

*Prix par personne. Tarifs adaptés pour les enfants de - 12 ans*

Petit-déjeuner : 7€	Pause café/thé/jus: 3€
Déjeuner : 15€	Collation : 4€
Dîner : 15€	Pique-nique : 8€

### Témoignages :

«Je voulais un lieu qui ait une âme, je l'ai ressenti dès que je suis arrivé. C'est beaucoup plus agréable d'y venir que d'aller dans un lieu impersonnel. Cette année, nous avons même changé la date de notre rencontre annuelle pour pouvoir revenir à la Maison de Créhen !».

Bernard P. - chef de chœur

«Un vrai professionnalisme dans l'accueil. Beaucoup de réactivité dans les échanges de mails. Tout est très bordé.»

Henri P. - responsable d'une association

«Deux mots pour définir ce lieu : paisible, beauté naturelle».

Dominique M., - responsable d'un mouvement de couples



### Des salles propices à la réflexion et aux échanges

*réservation possible à la demi-journée et à la journée.*

#### 4 salles de réunion :

1 salle : jusqu'à 40 pers.  
1 salle : jusqu'à 20 pers.  
2 salles : jusqu'à 12 pers.

#### 2 salles de conférence :

avec équipement multimédia

1 salle : jusqu'à 50 pers.  
1 salle : jusqu'à 90 pers.

Salles // tarifs indicatifs 2026	1/2 journée	Journée
Salle de réunion / 12 pers.	20€	35€
Salle de réunion / 20 pers.	30€	50€
Salle de réunion / 40 pers.	60€	80€
Salle de conférence multimédia / 50 pers.	90€	150€
Salle de conférence multimédia / 90 pers.	120€	200€

### Ils nous font confiance

DINAN  
CAPFRÉHEL  
TOURISME



UNAT  
Bretagne  
Le tourisme  
au service des hommes et des territoires

GUIDE  
ST- CHRISTOPHE

PARCOURS  
Alpha

ÉGLISE  
CATHOLIQUE  
EN CÔTES D'ARMOR

itirando.bzh